

**Eu Esri**  
BRASIL 2015



*na estrada*

**Eu Esri**  
BRASIL 2015   
*na estrada*

  
**CPFL**  
ENERGIA

imagem  **esri** Official  
Distributor

**Gerando Valor de Informação  
Geográfica Regulatória**

Alexandre Aleixo - CPFL  
Augusto Carvalho - Imagem



# EuEsri 2015 na Estrada



## CONHEÇA AS TRILHAS DE CONHECIMENTO DE CADA EDIÇÃO

SÃO PAULO 2/JUN	BRASÍLIA 9/JUN	RECIFE 16/JUN	CUIABÁ 23/JUN	RIO DE JANEIRO 30/JUN
TRILHA DE CONHECIMENTO	TRILHA DE CONHECIMENTO	TRILHA DE CONHECIMENTO	TRILHA DE CONHECIMENTO	TRILHA DE CONHECIMENTO
Esri	Esri	Esri	Esri	Esri
Agronegócio	Governo Federal	Elétrica	Agronegócio	Óleo e Gás
Elétrica	Governo Estadual	Saneamento	Saneamento	Educação
Governo Estadual & Municipal	Seg. Pública e Defesa	Governo Estadual & Municipal	Governo Estadual & Municipal	Governo Estadual & Municipal
				Seg. Pública e Defesa



## Nosso Objetivo para Hoje

Vemos a ação Regulatória como um potencial motor na transformação da Gestão de Informação em empresas de energia elétrica - IMAGEM/CPFL

- Cumprimento das demandas regulatórias exige muito esforço (e custo!) das concessionárias
- Grau de exigência do regulador está e vai continuar a aumentar
- Mas, essas demandas permitem coletar e integrar muita informação com elevado valor de negócio – que poderia ser difícil se não houvessem essas demandas
- Nossa visão (conjunta!) é que isso pode ser transformativo

# O BDGD e RCP - um pequeno histórico

Pequeno Glossário de Termos....



**BDGD e RCP** (Base de Dados Geográfica da Distribuidora e Relatório de Controle Patrimonial)

Demandas Regulatórias criadas em 2009

BDGD - Mapa de todos os ativos de rede – da Subestação ao Consumidor – Ativos Físicos

RCP - Relatório de todos os ativos na visão contábil com base no MCPSE (Manual de Controle Patrimonial do Setor Elétrico)

# O BDGD e RCP - um pequeno histórico

## Resoluções Normativas da ANEEL



- ✓ RN 367/2009 – MCPSE
- ✓ RN 395/2009 (atual 543/2013) – PRODIST BDGD
- ✓ Módulo 10 do PRODIST – SIG Regulatório (AP069/2014)
- ✓ Suporte ao novo modelo de Cálculo de Perdas (AP026/2014 – NTs 103/2014, 104/2014, 12/2015 e 14/2015-SRD/ANEEL)



Porque isso é importante?



## Porque isso é importante?

1. A receita da concessionária é definida totalmente pelos comandos regulatórios, notadamente pelos comandos do PRORET.
2. Estes comandos determinam a receita gerenciável das concessionárias de distribuição a partir de 5 grandes fatores.
3. Todos estes fatores possuem marcante natureza geográfica.
  - i. *A remuneração pela WACC do VNR dos ativos imobilizados em serviço da concessionária de distribuição*
  - ii. *A reintegração regulatória da depreciação dos ativos imobilizados em serviço*
  - iii. *O nível de perdas e sua diferença em relação à trajetória de redução de perdas definida pela ANEEL para cada concessionária de distribuição*
  - iv. *Os Custos Operacionais da concessionária de distribuição e sua diferença em relação ao benchmark estabelecido pela ANEEL, cujo principal componente são os custos dos serviços de manutenção*
  - v. *Os indicadores agregados de qualidade de serviços (DEC/FEC, DIC/FIC, etc..), e sua relação com os indicadores das demais concessionárias (Fator  $X_Q$ )*



## O Atendimento Regulatório na CPFL

- Histórico
  - Normativa publicada em 2009, para vigorar a partir de 2011
  - Primeiras entregas postergadas para 2012 pela ANEEL
  - CPFL efetuou entregas regulatórias desde Jan/2012



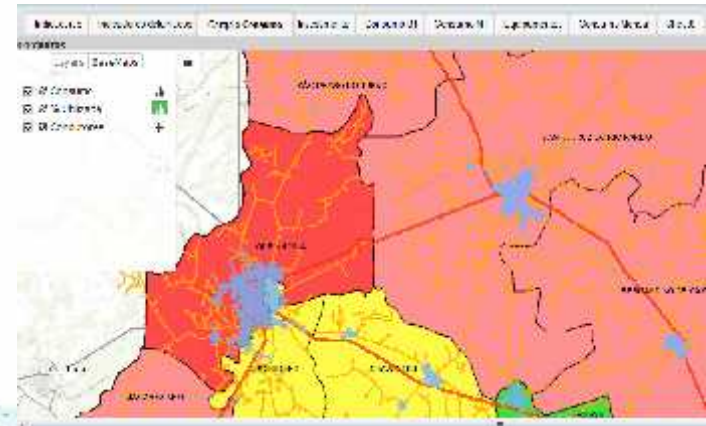
## O Atendimento Regulatório na CPFL

- Colaboração com a Imagem
  - Imagem começou a colaborar com a CPFL ainda em 2012, na modalidade de projeto
  - Produto PGR adquirido em 2013
  - Entregas de BDGD com base no PGR em 2013/2014/2015 (Bases de 2012,2013, 2014)
- Usuários extremamente ativos, muito do desenvolvimento veio das discussões no uso da ferramenta
  - Relacionamento Forte e bom (Obrigado CPFL!)
  - Grande aprendizado para ambos



## O Atendimento Regulatório na CPFL

- Muito Esforço!
- Hoje geramos os BDGDs e RCP nas 8 empresas do grupo em um único sistema
- Hoje o BDGD e RCP já não são fatores de *stress*
- Temos melhorado continuamente ao longo do tempo
  - *Processo*
  - *Entrega Regulatória*
- Vale a pena!



O Pulo do Gato

*Essas informações não tem só  
valor regulatório!*



## O BDGD e MCPSE *HOJE* já tem:

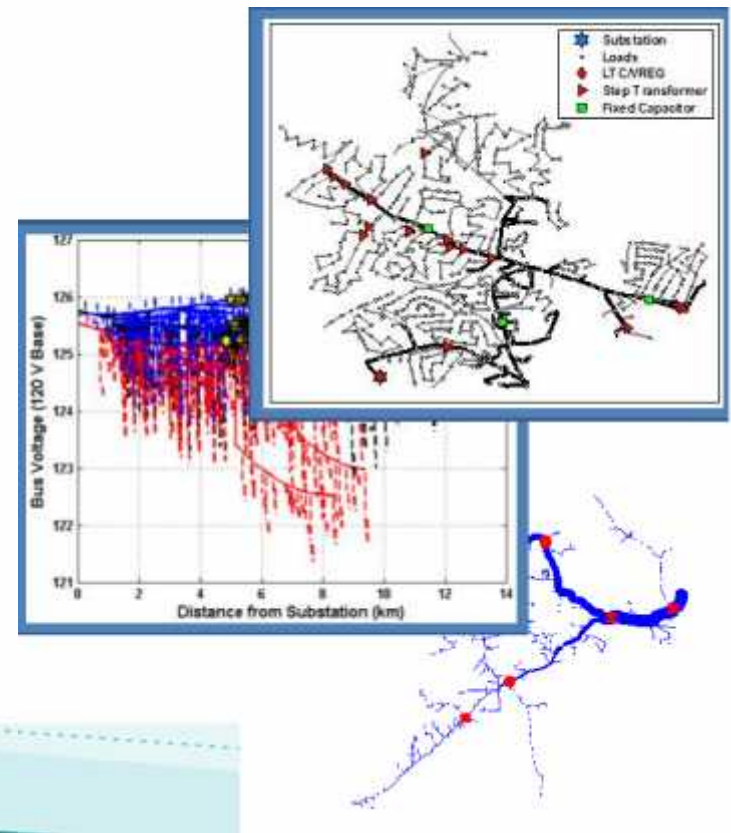
- Todo o cadastro Físico e Contábil da Empresa
  - Onde estão meus ativos
    - Valores, idades, etc...
  - Como tem sido nosso investimento no espaço e no tempo
- Dados de consumo e demanda de todos os clientes
  - E, logo, receitas (especializadas!)





# O BDGD e MCPSE *AMANHÃ* vai ter

- Tudo o que já tinha mais....
- Topologia
  - Suporta o novo modelo de cálculo de perdas
    - Base passa a ter de ter “qualidade de engenharia”
  - Mais indicadores comerciais
  - Indicadores Gerenciais





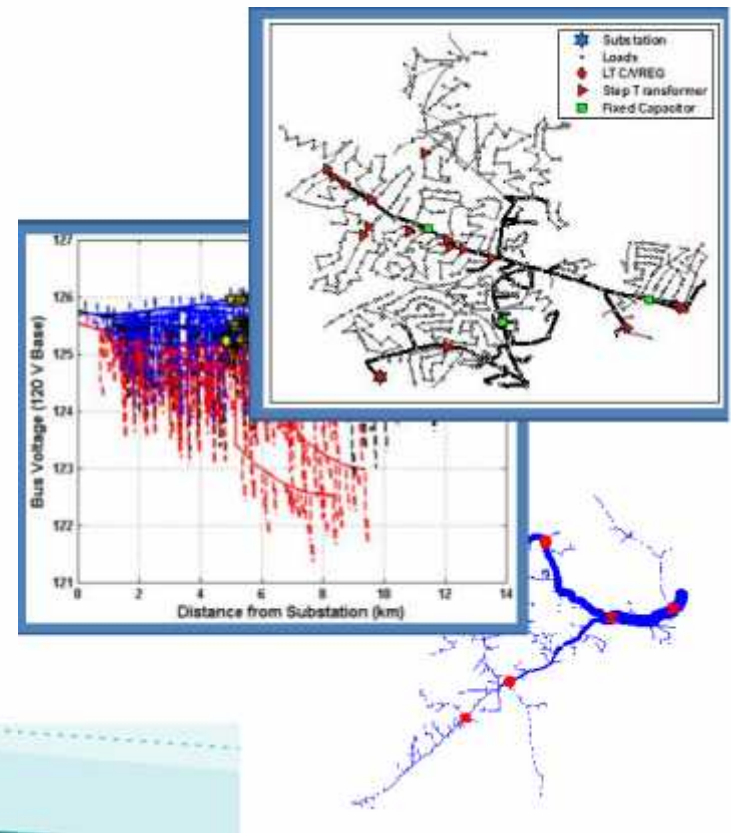
# Que benefícios e valor isso traz?



Informação	Benefício/Valor
Todo o Processo	<b>Melhoria de Processos</b> - As necessidades de coleta e integração de informação exigidas pelo processo regulatório permitem detectar fragilidades e melhorar a governança de dados
Todo o Processo	<b>Qualidade dos Dados</b> – os cruzamentos de dados requeridos pelo processo regulatório permite melhorar a qualidade da informação na empresa – não só para o regulador – a conciliação físico/contábil é o exemplo mais evidente disso
Cadastro Físico e Contábil	<i>Onde está meu Investimento? Como maximizar a BRR (p.ex. onde estão os meus ativos depreciados?)</i>
Dados de Consumo e Demanda	<i>Onde está minha receita? Tenho indícios de fraude nos consumos de meus clientes?</i>
<b>Cruzamentos de Dados</b>	<i>Quanto tempo vou levar para recuperar meu investimento? Quanto custou e quanto rende essa linha/esse setor de rede?</i>
	<i>Quais os pontos mais “carregados” de minha rede? Meu investimento foi adequado face à demanda e consumos medidos?</i>
	<i>Estamos “trabalhando” bem nossos ativos em toda nossa área de Concessão?</i>

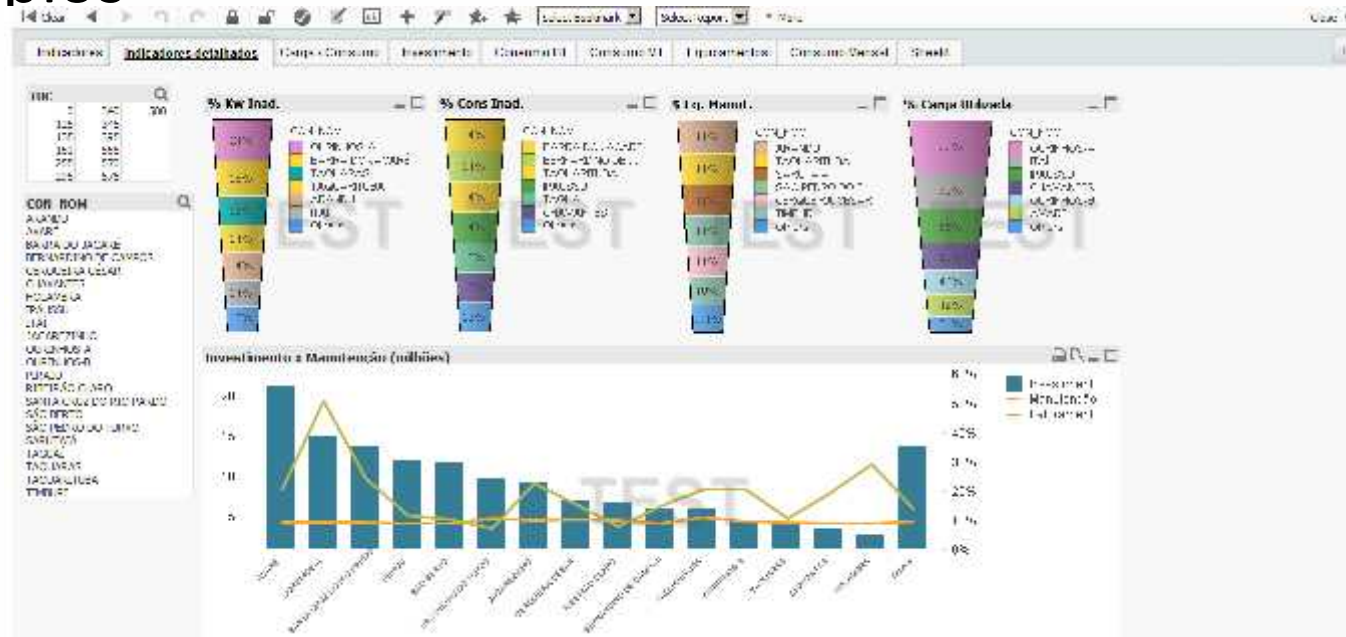
## Ficamos por aqui?

- Nossa **visão** é de poder retirar o máximo valor da informação regulatória
- É possível alavancar muito esse valor trazendo algumas informações adicionais!
  - Isso já está sendo feito - ex. ID\_UC em bens individuais do BDGD
  - Estamos esperando sair o Módulo 10 do PRODIST para avaliar o que vale a pena agregar
    - Já temos algumas ideias
      - Custos Operacionais





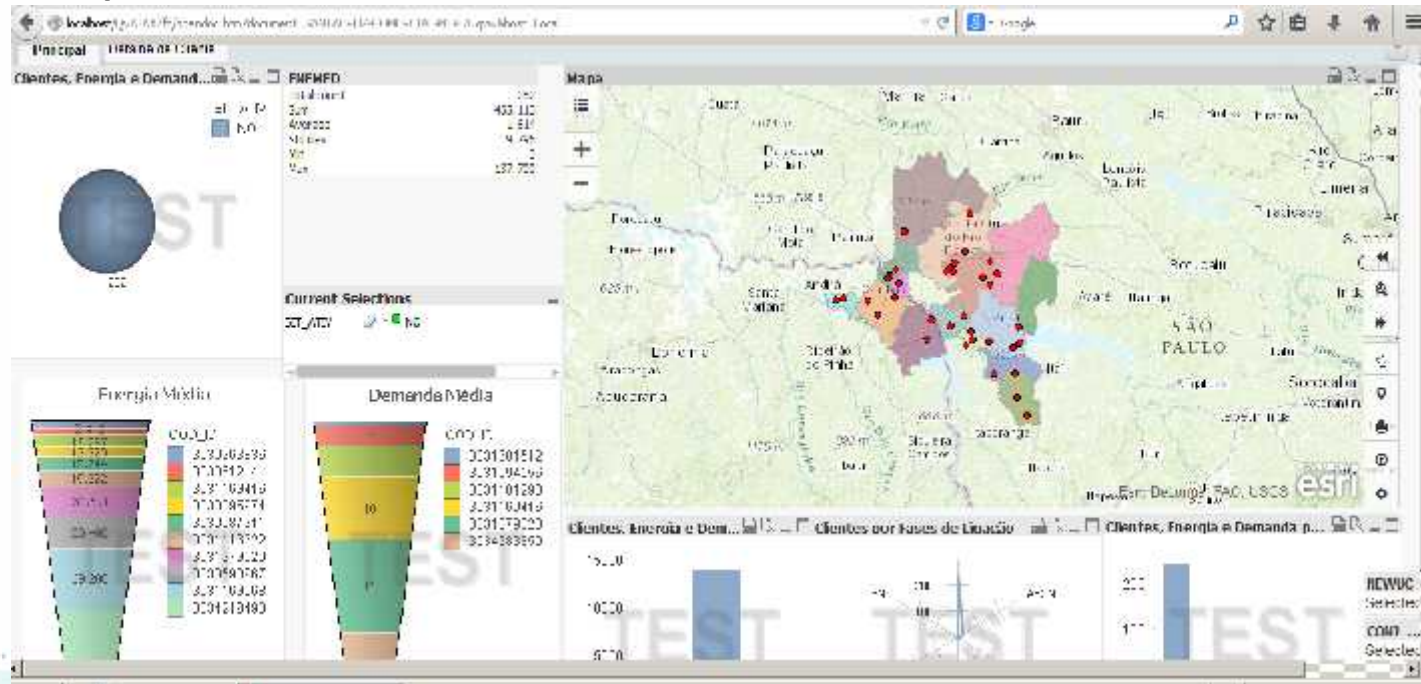
# Exemplos



**Custos e Receitas por Conjunto**



# Exemplos



Controle de Clientes Sem Consumo - Comercial







# Obrigado!

Alexandre Aleixo

[aaleixo@cpfl.com.br](mailto:aaleixo@cpfl.com.br)

Tel: +55 16 3605-6734

Augusto César de Carvalho

[acarvalho@img.com.br](mailto:acarvalho@img.com.br)

Tel: +55 12 996038991